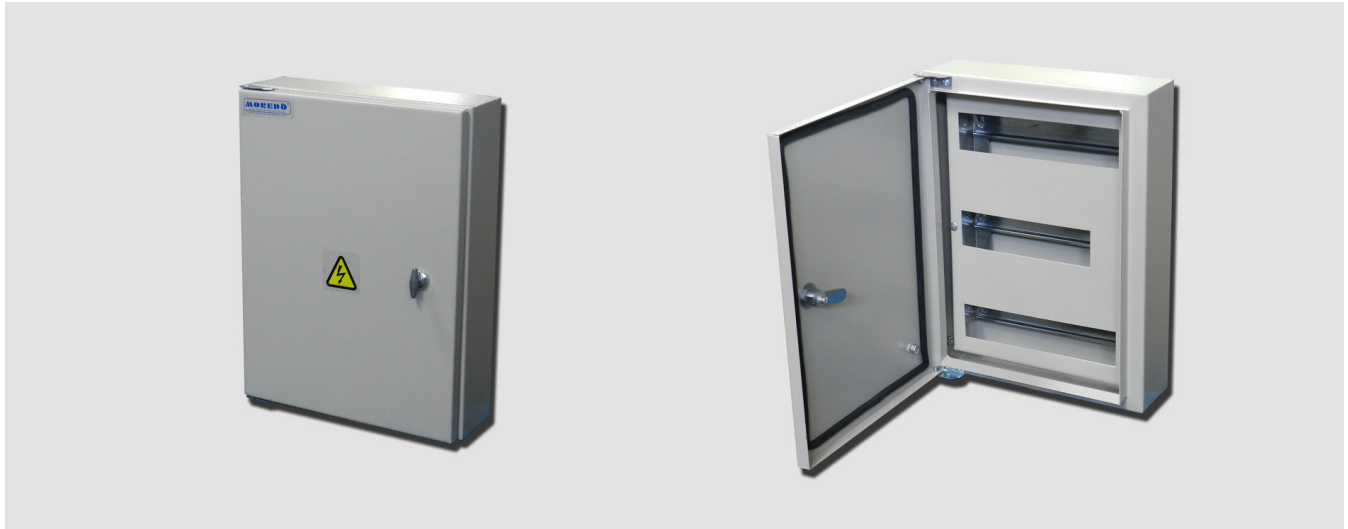


LINEA ESTANCO EXTRA CHATA



- Gabinetes estancos con nuevo sistema de montaje para rieles DIN.
- Diseñado exclusivamente para la colocación de llaves térmicas.
- No necesitan bandeja, lo que optimiza su profundidad.
- Interior fácilmente desmontable que simplifica su instalación.
- Cuerpo construido en una sola pieza (cuerpo Monoblock), utilizando soldadura TIG.
- Fabricado en chapa DD #19 (1,1 mm. de espesor).
- Puerta ciega con apertura de 180°.
- Pintura poliéster texturada color Beige RAL 7032.
- Burlate de media caña caucho EPDM con adhesivo 3M.
- Grado de protección: IP54
- Cerradura de ½ vuelta con manija.

ANCHOxALTOxPROFUNDIDAD	TOTAL DE BOCAS	LÍNEAS / BOCAS	CÓDIGO
300x170x80	10	1x10	7000
300x300x80	24	2x12	7001
300x400x80	34	1x10 / 2x12	7002
300x550x80	48	4x12	7003